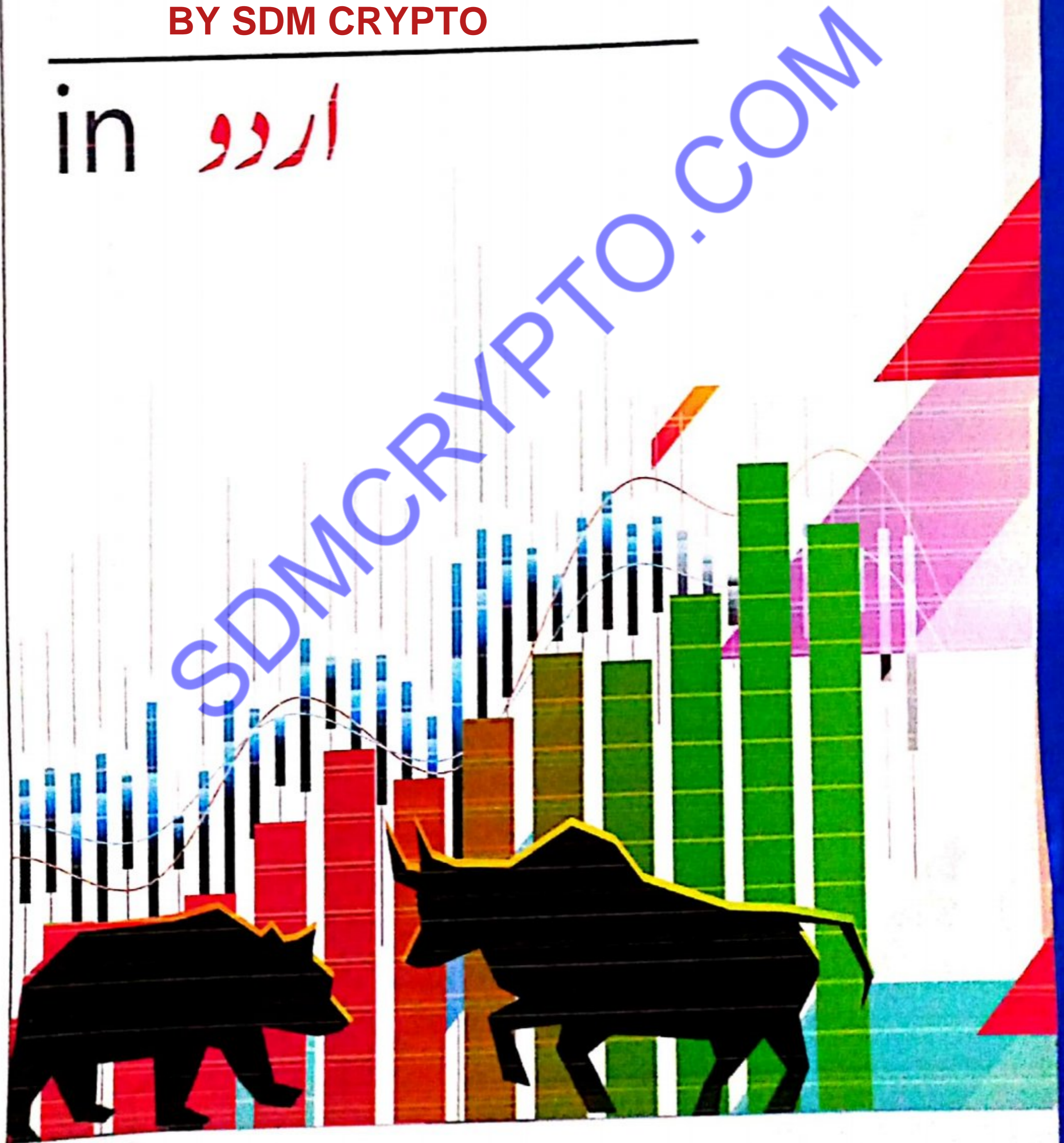


WWW.SDMCRYPTO.COM

TRADING CHART PATTERNS

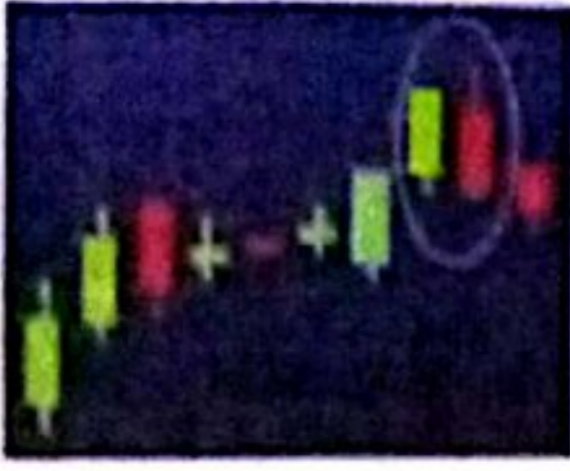
BY SDM CRYPTO

in اردو

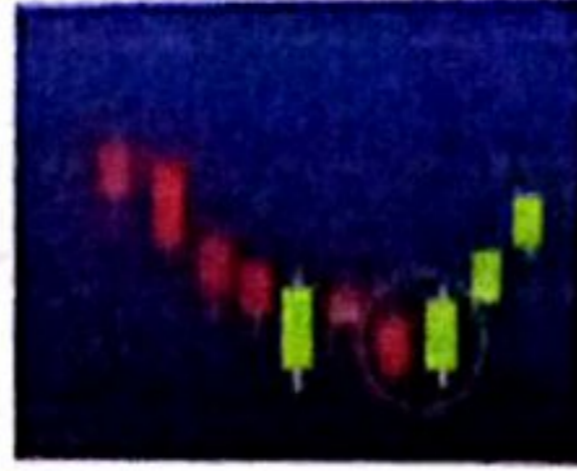


ٹریڈرز کیلئے 10 مفید مشورے

- 1: کرپٹو کرنسی ایک رسکی مارکیٹ ہے اس لئے جب تک آپ تجربہ کار ٹریڈر نہ بن جائیں تب تک اپنی انوسٹمنٹ کم سے کم رکھیں
- 2: اگر آپ نے کوئی پروجیکٹ لمبے عرصہ کے لئے ہولڈ کیا ہوا ہے تو اسے لازمی طور پر کسی اچھے والٹ میں رکھنے کی کوشش کریں
- 3: کسی بھی پروجیکٹ میں انوسٹمنٹ سے پہلے اس کی اچھی طرح جانچ پڑتال کرنا انتہائی ضروری ہے
- 4: مارکیٹ میں کوئی بھی ٹریڈ لینے سے پہلے یہ ضروری ہے کہ اس بات کی یقین دہانی کر لیں کہ یہ ٹریڈ آپ کس حکمت عملی کے تحت لے رہے ہیں اور کون کون سی باتیں اس میں ضروری ہیں
- 5: ٹریڈ لیتے وقت کبھی بھی لالچ یا خوف میں نہ آئیں، ہمیشہ اپنے پرافٹ یا لوٹ پر سختی سے عمل درآمد کریں
- 6: اپنی ساری انوسٹمنٹ کبھی بھی ایک پروجیکٹ میں انوسٹ مت کریں
- 7: ٹریڈ لیتے وقت لیوریج کم سے کم رکھیں اور اپنے کیپیٹل کا ایک ٹریڈ میں 2% سے زیادہ لگانے سے گریز کریں
- 8: ٹریڈ کرتے وقت ہمیشہ اپنے جذبات پر قابو رکھیں اور کسی قسم کے فومو میں مت آئیں
- 9: اگر آپ مارکیٹ میں نئے ہیں تو کسی تجربہ کار اور بااعتماد بندہ سے سیکھنا آپ کیلئے فائدہ مند ثابت ہو گا
- 10: اگر کوئی بھی آپ کو کسی قسم کا لالچ دیتا ہے تو اسے فوری بلاک کریں اور کسی بھی غیر ضروری لنک پر کلک کرنے سے اجتناب کریں



بیرش انگلٹنگ مارکیٹ میں
بچنے والوں میں اضافے کو
ظاہر کرتا ہے



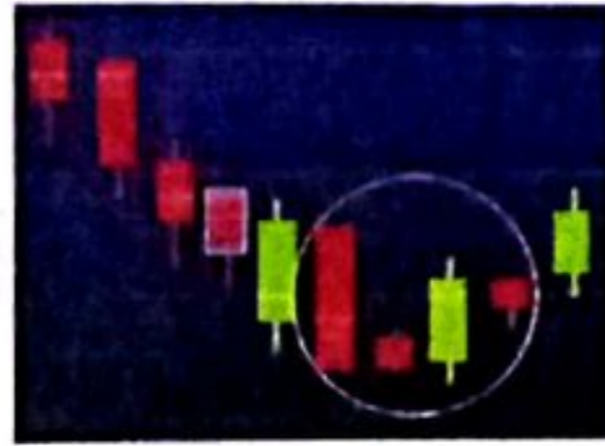
بلش انگلٹنگ مارکیٹ میں
خریدنے والوں میں اضافے کو
ظاہر کرتا ہے



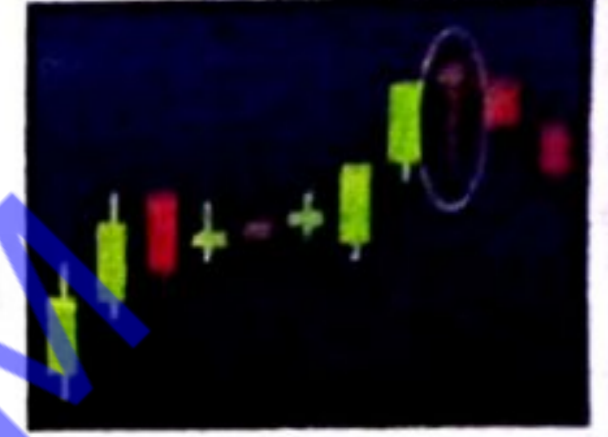
اوپری کیڈلز قیمت کے کسی ایک
طرف بڑیک آؤٹ کی نشان دہی
کرتی ہیں



ایونگ ستار تین کیڈلز پر مشتمل ہوتا
ہے جس میں درمیان کی ڈو جی بنتی ہے
یہ بلش ٹرنڈ کے ریورسل کو ظاہر کرتا ہے



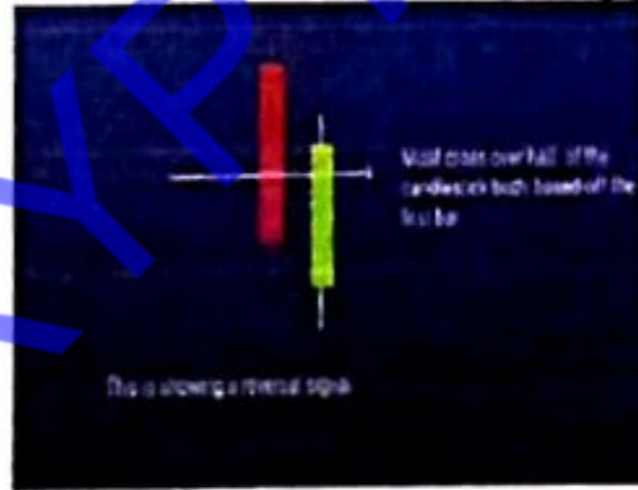
ایونگ ستار تین کیڈلز پر مشتمل ہوتا
ہے جس میں درمیان کی ڈو جی بنتی ہے
یہ بیرش ٹرنڈ کے ریورسل کو ظاہر کرتا ہے



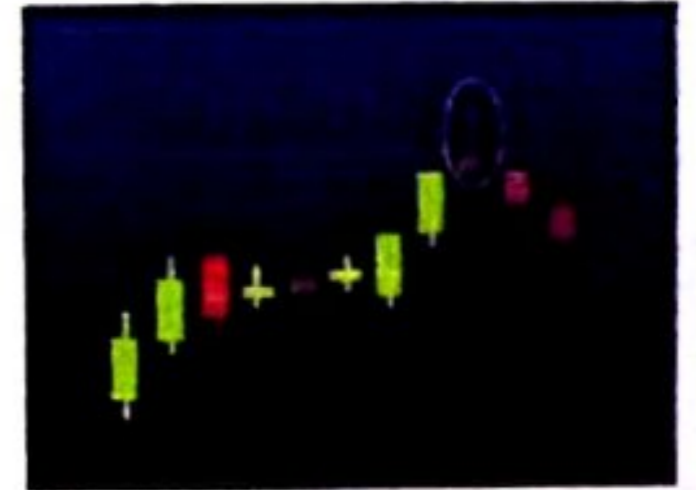
ریٹنگ میں اپ ٹرنڈ کی چھوٹی پر بنتا ہے
اور یہ نشاندہی کرتا ہے کہ خریدنے والے
مارکیٹ میں اپنا کنٹرول کھو رہے ہیں اور
جلد ہی ٹرنڈ ریورس ہونے والا ہے



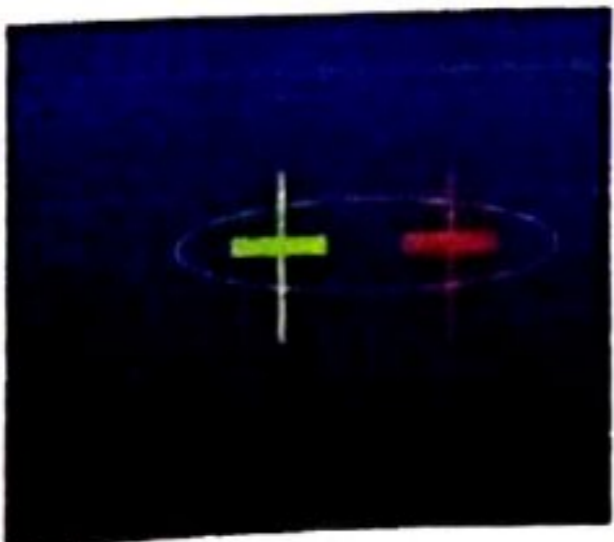
اؤرس ہیمر ظاہر کرتا ہے کہ مارکیٹ
میں خریدنے والوں کا پریشر بڑھ رہا
ہے اور بچنے والے کم ہو رہے ہیں



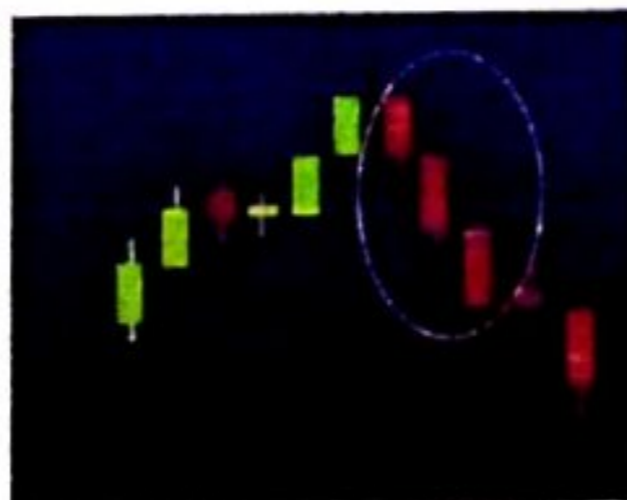
ہیرامی ٹرنڈ کے نچلے حصہ میں
بنتا ہے اور یہ قیمت کے جلد ریورسل
کی نشاندہی کرتا ہے



شوٹنگ ستار ٹرنڈ کی چھوٹی پر بنتا ہے اور
یہ قیمت گرنے کی نشان دہی کرتا ہے



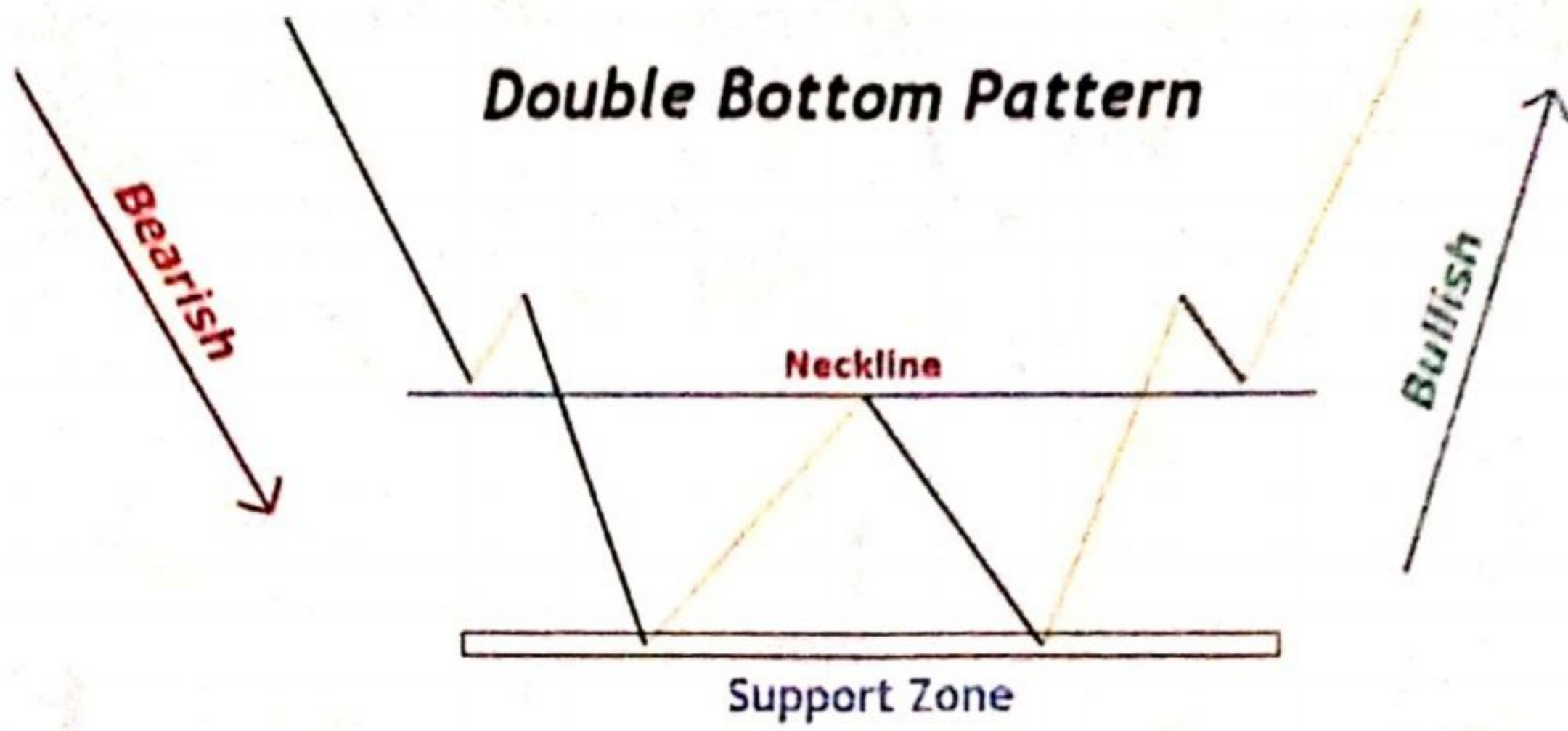
سپننگ ٹاپ مارکیٹ کے کسی ایک
طرف جلد بڑیک آؤٹ کو ظاہر
کرتا ہے



تھری بلیک کراؤز ہیڈ مارکیٹ میں
ایک مضبوط ریورسل ٹرنڈ کو ظاہر
کرتا ہے



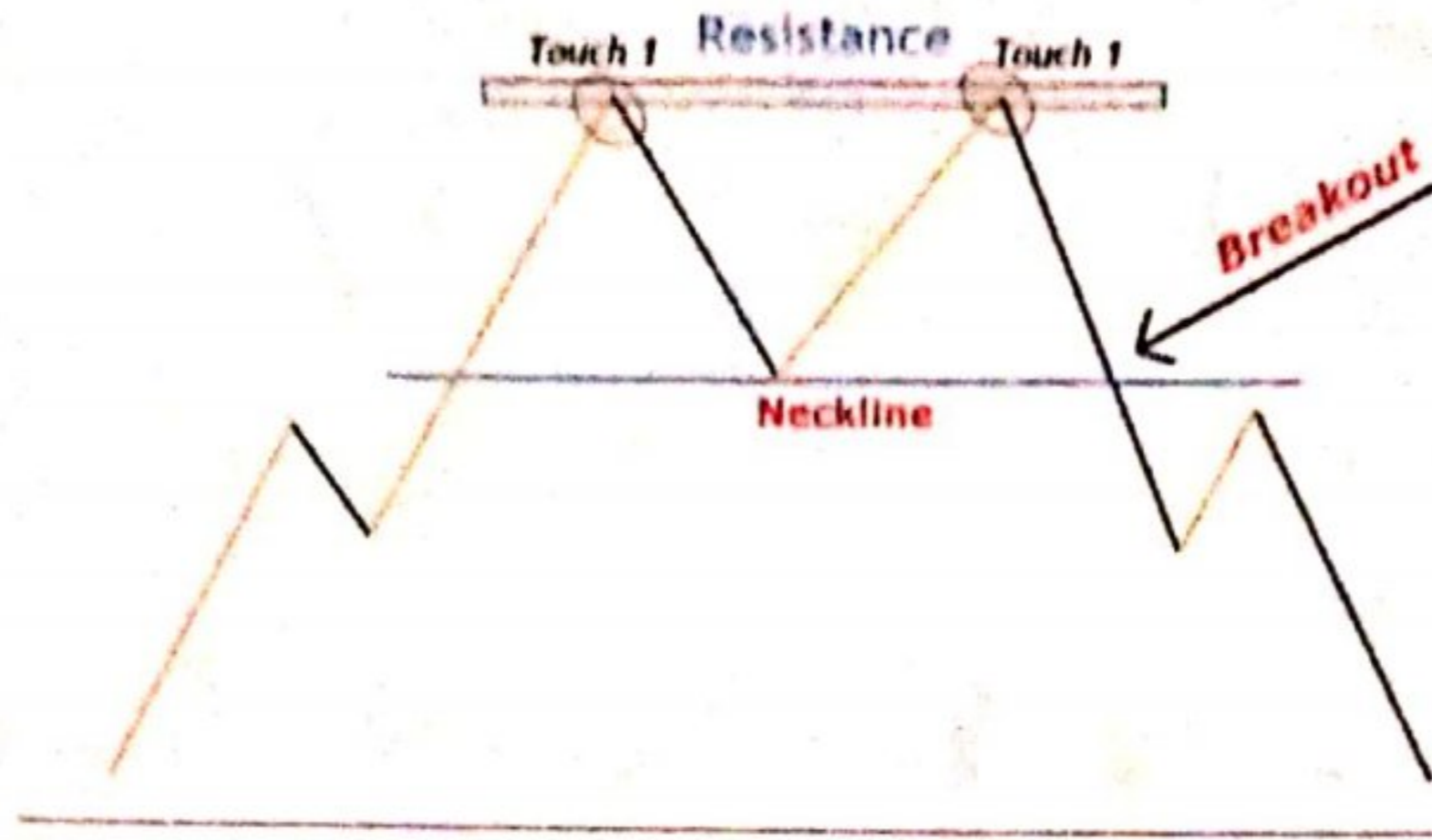
تھری وائٹ سولجرز اپ ٹرنڈ کو ظاہر
کرتا ہے۔ یہ بتاتا ہے کہ مارکیٹ میں
خریدنے والوں کی تعداد میں بہت زیادہ
اضافہ ہوا ہے



یہ پیٹرن اس بات کی نشاندہی کرتا ہے کہ مارکیٹ کا ٹرینڈ (بیرش) سے (بلش) ہونے والا ہے۔ اس پیٹرن میں قیمت اپنی مضبوط سپورٹ سے اوپر جا کر پھر گرتی ہے اور پھر سپورٹ سے اوپر کی طرف ایک بڑا موو لیتی ہے۔ یہ پیٹرن ڈبلیو کی شکل بناتا ہے۔



- 1: ڈبلیو پیٹرن سے پہلے مارکیٹ کا نیچے کی طرف ٹرینڈ ہونا ضروری ہے
- 2: اس پیٹرن کیلئے ضروری ہے کہ قیمت نے دو بار اپنی مضبوط سپورٹ کو چھوا ہو
- 3: جب خریدنے والے مارکیٹ کو اوپر لے جاتے ہیں تو بیچنے والے دوبارہ مارکیٹ کی قیمت کو جس پوائنٹ سے نیچے لاتے ہیں اسے ہم نیک لائن کہتے ہیں
- 4: سپورٹ اور نیک لائن کا درمیانی فاصلہ ہمارا ٹارگٹ ہوتا ہے
- 5: سٹاپ لوٹ ہمیشہ لوئر لو کے تھوڑا سا نیچے رکھا جاتا ہے



جب مارکیٹ ایک ریز سٹنس سے ٹکرانے کے بعد تھوڑی سی کوریکشن لے اور پھر اسی ریز سٹنس سے دوبارہ ٹکرا کر واپس نیک لائن پر آجائے تو ہم اسے ڈبل ٹاپ کہتے ہیں۔ یہ انگلش کے لفظ ایم کی شکل بناتا ہے۔ اس کی پہچان کرنی بہت آسان ہوتی ہے



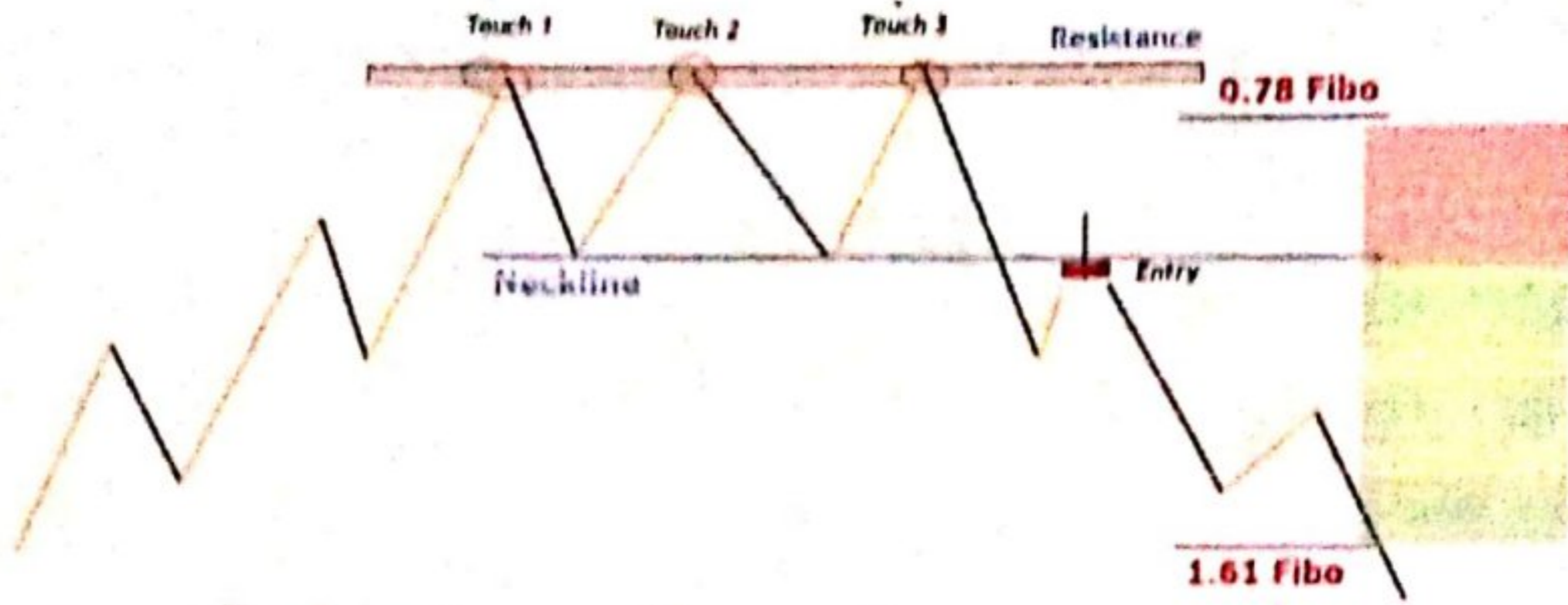
1 : ڈبل ٹاپ ہمیشہ وہاں بنتا ہے جہاں مضبوط ریز سٹنس ہو اور بچنے والوں کا دباؤ خریدنے والوں سے زیادہ ہو۔

2 : ڈبل ٹاپ کی یقین دہانی کیلئے ضروری ہے کہ مخصوص کوائن / پروجیکٹ پیٹرن بنانے سے پہلے اپ ٹرینڈ میں چل رہا ہو

3 : ڈبل ٹاپ اور نیک لائن کے درمیان کے فاصلے کے برابر آپ ٹارگٹ لگا سکتے ہیں

4 : سٹاپ لوٹ ہائیر ہائی کے اوپر یا تناسب 1:2 سے رکھا جا سکتا ہے

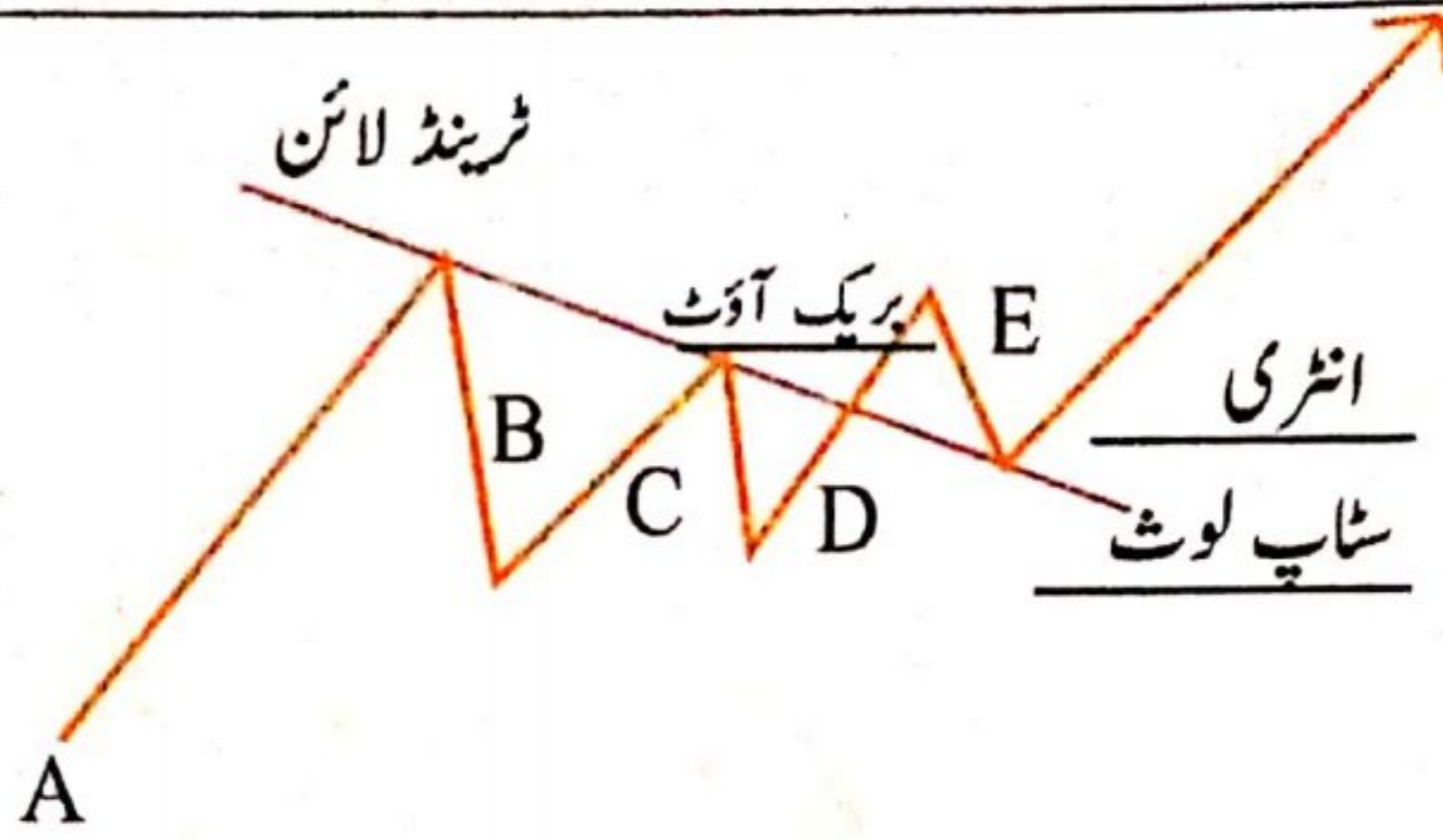
5 : اپنا کیپیٹل 2% سے زیادہ لگانے سے گریز کریں



اس پیٹرن میں قیمت تین بار اپنے مضبوط ریزسٹنس سے واپس گرتی ہے اور پھر نیک لائن سے نیچے جانے کے بعد اپنا ٹرینڈ تبدیل کر دیتی ہے۔ اپنے مضبوط ریزسٹنس سے نیچے گرتے وقت جس ایک پوائنٹ سے دو/تین بار قیمت واپس جاتی ہے اسے ہم نیک لائن کہتے ہیں۔



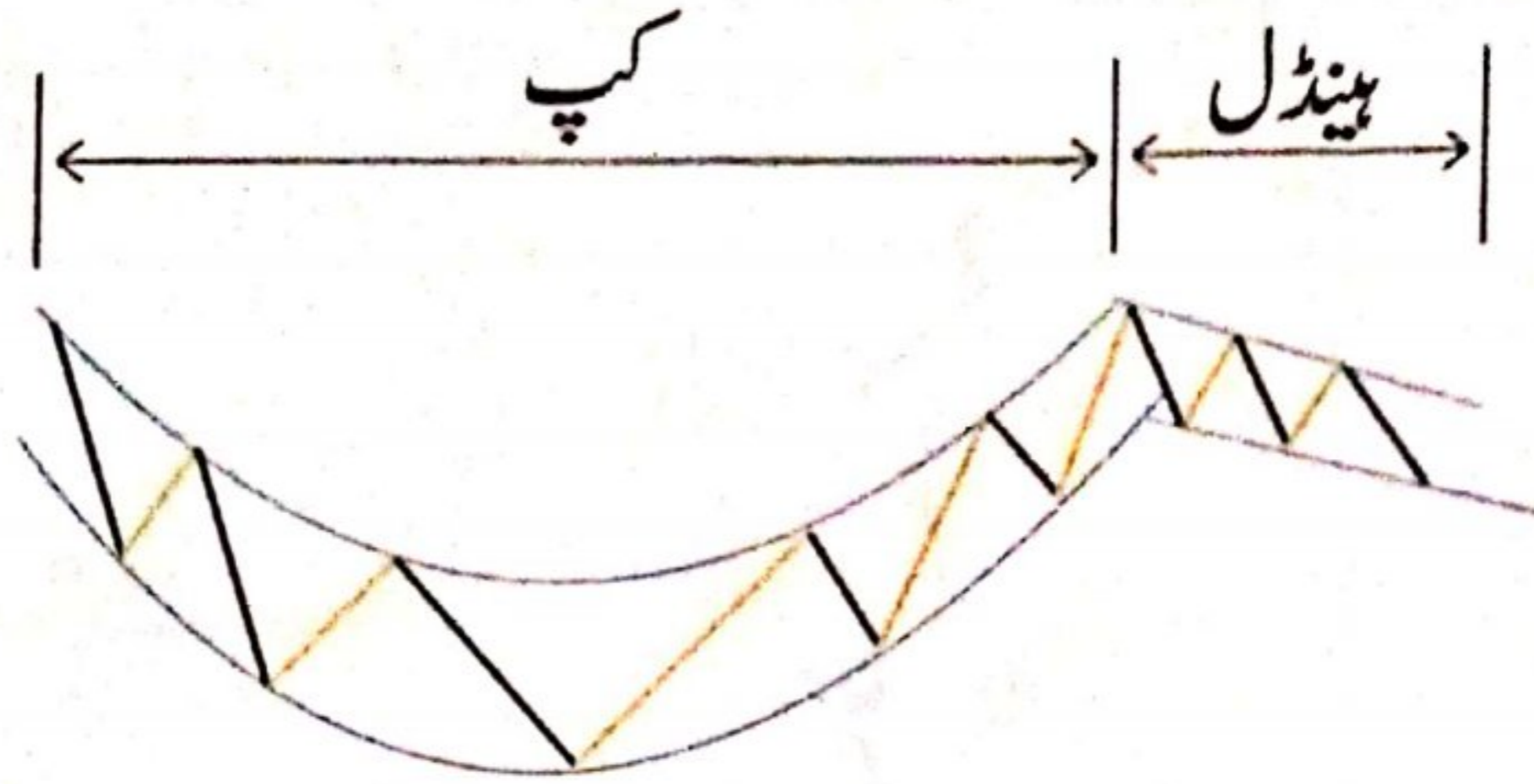
- 1: اس پیٹرن کیلئے ضروری ہے کہ مارکیٹ کا موجودہ ٹرینڈ (بلش) ہو
- 2: چارٹ پیٹرن کے اوپر کی طرف ایک لائن کھینچیں جو تینوں ٹاپس کو ملتی ہو
- 3: نیچے کی طرف ایک نیک لائن ڈرا کریں جو تمام (سونگ لوز) کو جوڑتی ہو
- 4: اس پیٹرن میں صحیح انٹری تب ہی بنتی ہے جب نیک لائن کا بڑی کینڈل کے ساتھ اچھے ولیم سے بریک آؤٹ ہو
- 5: اس کا سٹاپ لوٹ ٹرینڈ لائن کے تھوڑا سا اوپر آئے گا
- 6: نیک لائن اور ریزسٹنس کا درمیانی فاصلہ یا جہاں سے یہ ویو شروع ہوئی تھی وہ پوائنٹ اس پیٹرن کا ٹارگٹ رکھا جاسکتا ہے



یہ پیٹرن ٹریڈ کے تسلسل کو ظاہر کرتا ہے۔ یہ اس بات کی نشاندہی کرتا ہے کہ مارکیٹ کا اوپر / نیچے کی طرف رجحان برقرار رہے گا۔ یہ بنیادی طور پر پانچ ویوز پر مشتمل ہوتا ہے۔



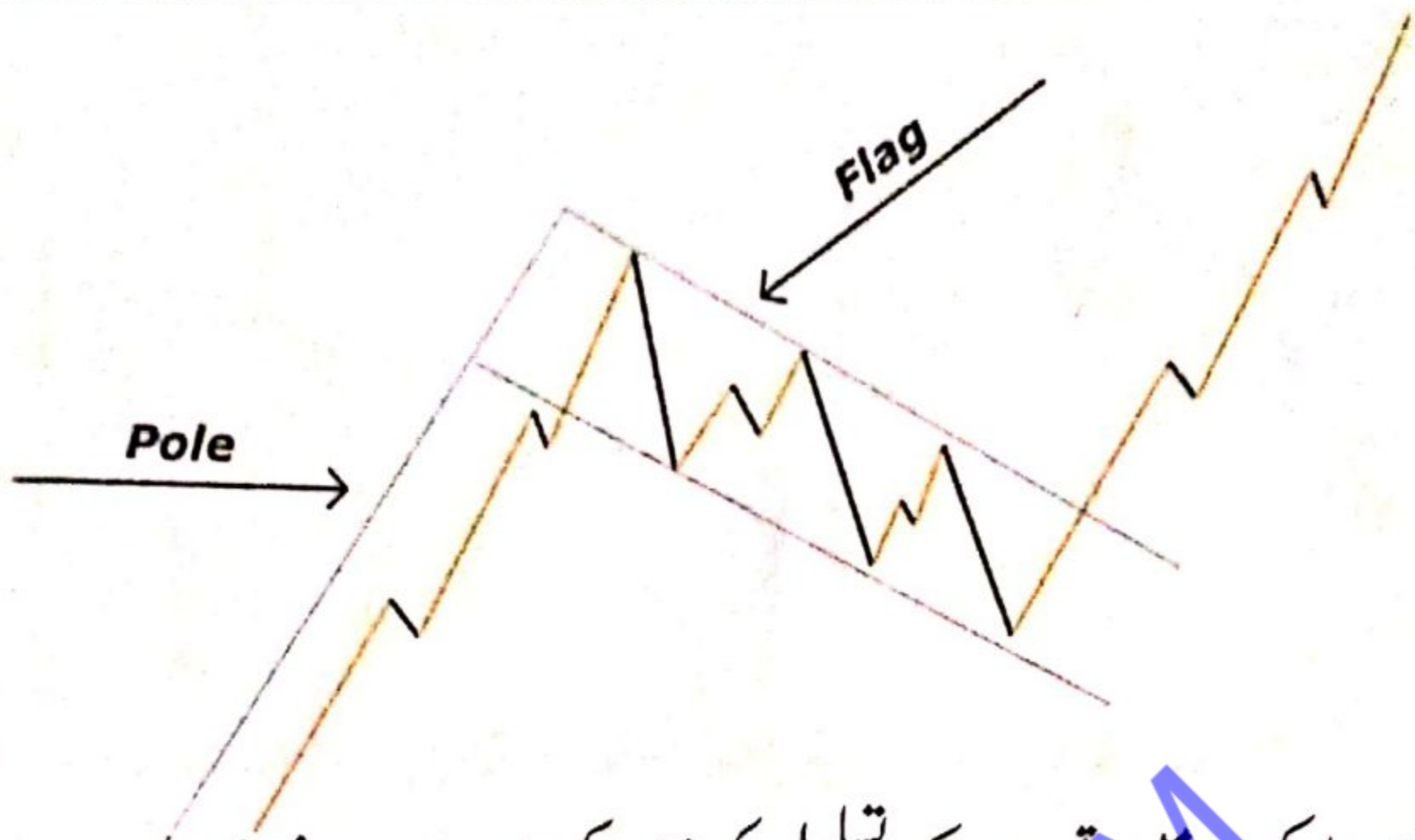
- 1: ویوز (اے) مارکیٹ کے رجحان کو ظاہر کرتی ہے
- 2: ویوز (بی) لازمی طور پر ویوز (اے) کے اوپر لے اور نچلے حصے کے درمیان ہونی چاہیے۔
- 3: ویوز (سی) ویوز (بی) کے اوپر اور نیچے کے حصے کے اندر ہونی چاہیے
- 4: ویوز (ڈی) بریک آؤٹ ویوز ہوتی ہے۔
- 5: جبکہ ویوز (ای) نتیجتاً ویوز ہوتی ہے۔
- 6: اس کا سٹاپ لوٹ ہمیشہ ویوز (بی) کے نیچے ہوتا ہے۔
- 7: اس کا پرافٹ ویوز (اے) کے اوپر ہونا چاہیے جبکہ دوسرا پروفٹ تناسب 1:2 یا اس سے زیادہ رکھا جاسکتا ہے۔



اس پیٹرن میں کینڈلز چاہے کے کپ کی شکل میں چارٹ کا نچلا حصہ بناتی ہیں۔ اس کے بعد قیمت چاہے کے ہینڈل کی شکل میں موو لیتی ہے۔ جس کی وجہ سے کوائن/پروڈکٹ کی قیمت آہستہ آہستہ گرتی ہے اور پھر ہینڈل کا بریک آؤٹ ہونے کے بعد قیمت میں ایک بڑا موو آتا ہے



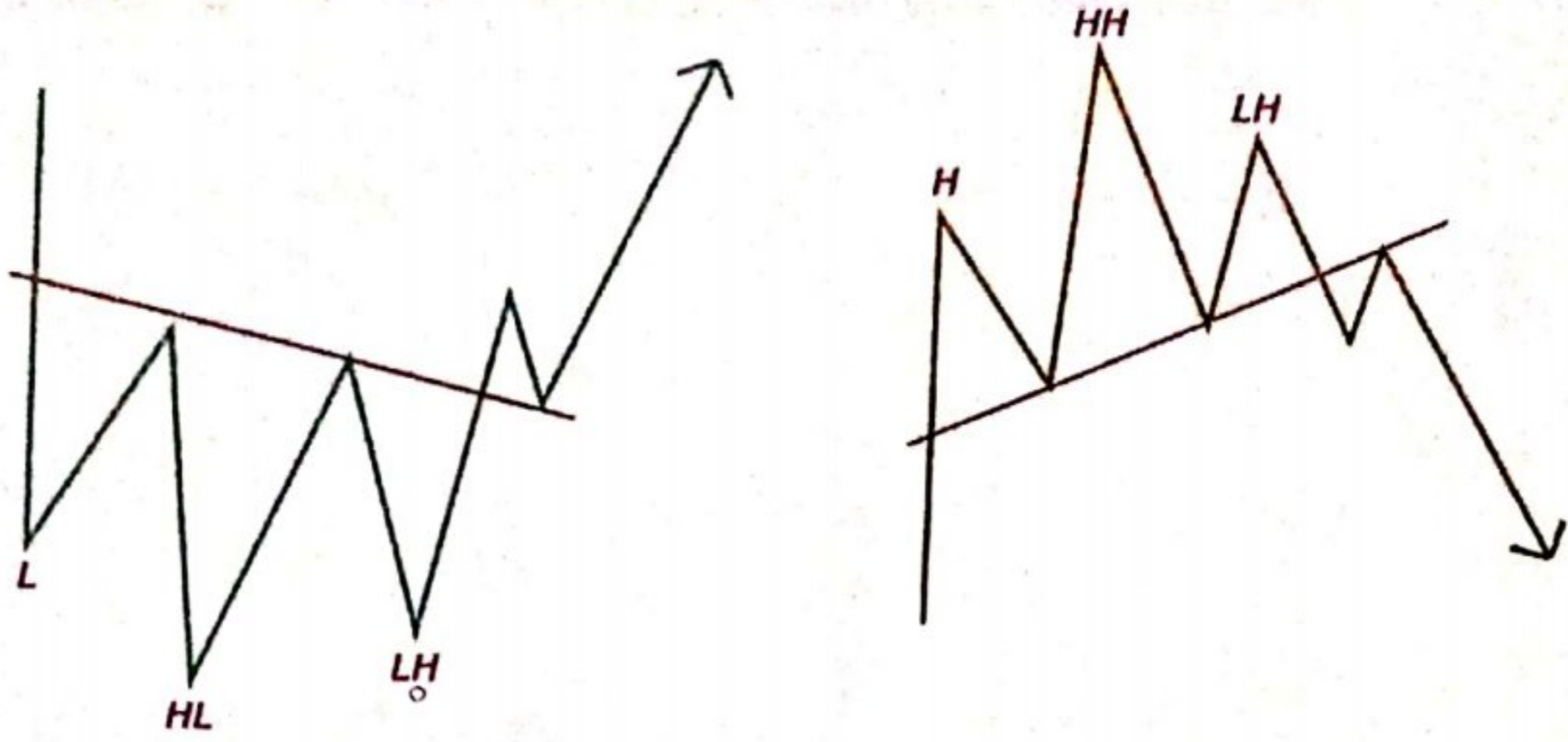
- 1: ہینڈل کی شکل میں نیچے کی طرف چھوٹا موو ایک بڑے اوپر کی طرف موو کی پیش گوہی کرتا ہے۔ بڑے موو کو پکڑنے کیلئے ہمیشہ تیار رہیں۔
- 2: اس پیٹرن میں انٹری ہمیشہ ہینڈل کے بریک آؤٹ پر لینی ہے
- 3: کپ کے اندر کی گہرائی کو کاپی کر کے ہینڈل کے اوپر پیسٹ کر دیں تو یہ ٹارگٹ بنتا ہے
- 4: ہینڈل کے (لو) کے نیچے سٹاپ لوٹ آ جائے گا
- 5: یہ ایک ٹرینڈ تبدیل کرنے والا پیٹرن ہے



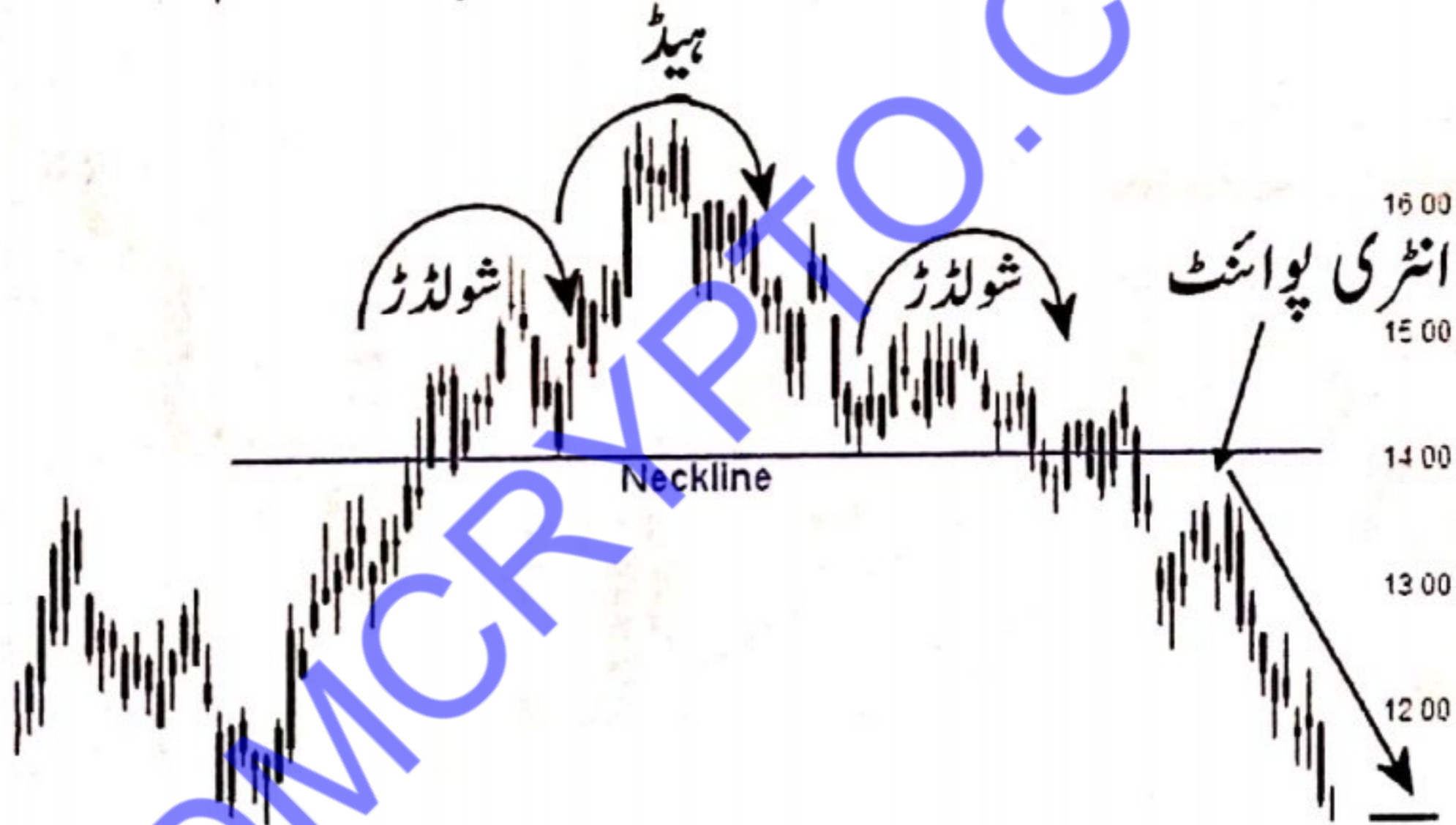
پیٹرن مارکیٹ میں قیمت کے تسلسل کو ظاہر کرتا ہے۔ یہ بنیادی طور پر دو ویوز پر مشتمل ہوتا ہے جو مل کر ایک جھنڈے کی شکل بناتی ہیں۔ یہ پیٹرن نشاندہی کرتا ہے کہ موجودہ مارکیٹ کا تسلسل برقرار رہے گا۔ یہ فلگ اور پول پر مشتمل ہوتا ہے۔



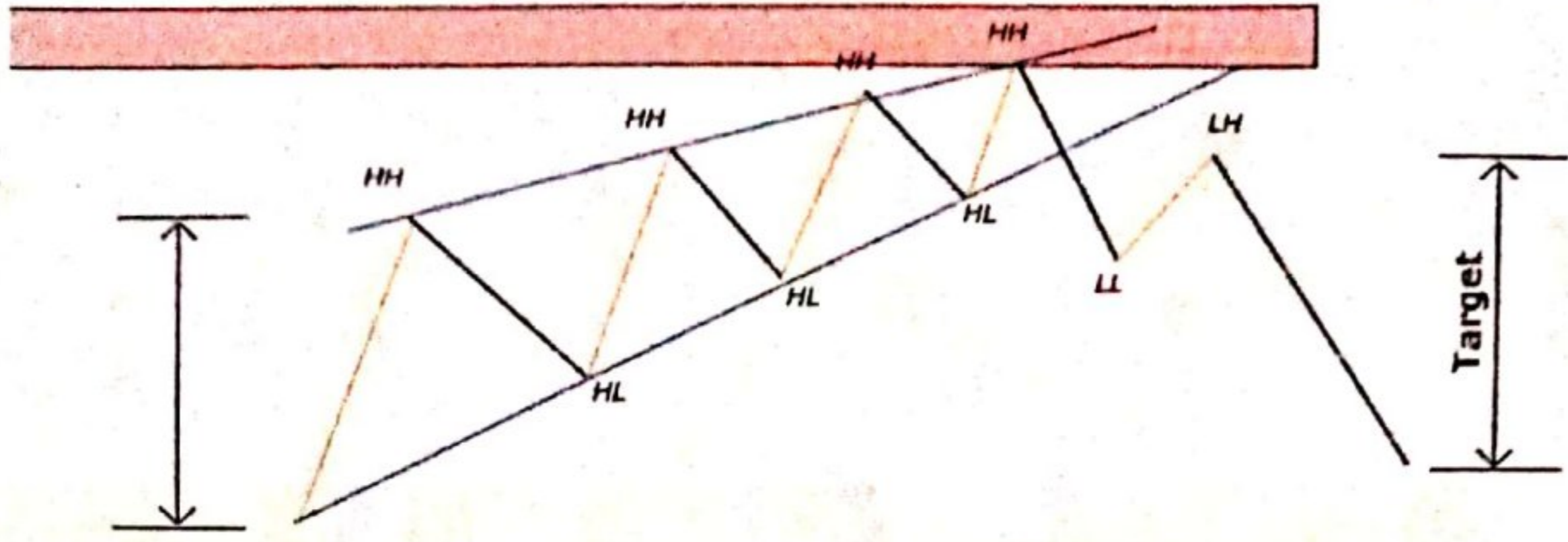
- 1: اس کی پہچان کرنی بہت آسان ہوتی ہے
- 2: یہ دو ویوز پر مشتمل ہوتا ہے جس میں ایک ویو مارکیٹ میں تیزی جبکہ دوسری ویو مارکیٹ میں کریکشن کو ظاہر کرتی ہے
- 3: چینل کا بریک آؤٹ جب بڑی کینڈل سے ہو تو تب اس میں انٹری لیننی چاہیے۔
- 4: اس کا شاپ لوٹ جھنڈے کے نچلے حصے کے قریب ہونا چاہیے۔
- 5: اس کا پرافٹ قیمت کے آخری اوپر والے حصے کے اوپر ہوتا ہے
- 6: یا جتنی پول کی لمبائی ہو اتنا پرافٹ بھی رکھا جاتا ہے



جیسا کہ نام سے ظاہر ہے،، ہیڈ اینڈ شوڈرز پیٹرن،، ایک ہیڈ اور دو شوڈرز پر مشتمل ہوتا ہے۔ بنیادی طور پر اس میں دو چھوٹے مووز آتے ہیں جنہیں ہم شوڈرز کہتے ہیں۔ جو قیمت میں بڑا موو آتا ہے اسے ہم ہیڈ کہتے ہیں



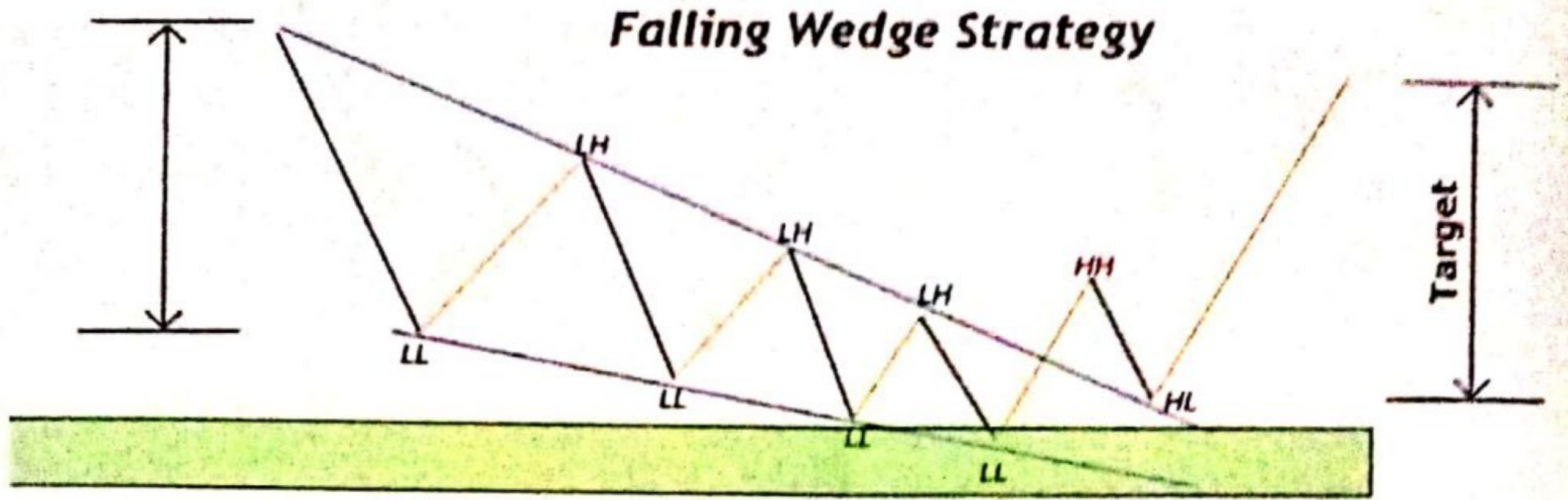
- 1 : قیمت میں تین واضح مووز ہونے چاہئیں
- 2 : ہیڈ اینڈ شوڈرز پیٹرن اکثر ٹرینڈ بدلتے وقت واقع ہوتا ہے
- 3 : انٹری ہمیشہ نیک لائن کے بریک آؤٹ کے بعد ری ٹیسٹ پر لینی ہے
- 4 : اس کا ٹارگٹ نیک لائن سے ہیڈ تک کا فاصلہ کاپی پیسٹ یا کم از کم تناسب 1:2 سے رکھ سکتے ہیں
- 5 : اس کا سٹاپ لوٹ ہمیشہ شوڈرز کے تھوڑا سا اوپر آئے گا



یہ پیٹرن مارکیٹ کی واپسی کی نشاندہی کرتا ہے۔ یہ پیٹرن ہمیں بتاتا ہے کہ وقت گزرنے کے ساتھ مارکیٹ میں خریدنے والوں کی کمی ہو رہی ہے۔ اس پیٹرن میں پہلے قیمت میں ایک بڑا اتار چڑاؤ آتا ہے پھر اس سے چھوٹا پھر اس سے بھی چھوٹا یہاں تک کے کینڈلز کا نیچے کی طرف بریک آؤٹ ہو جاتا ہے



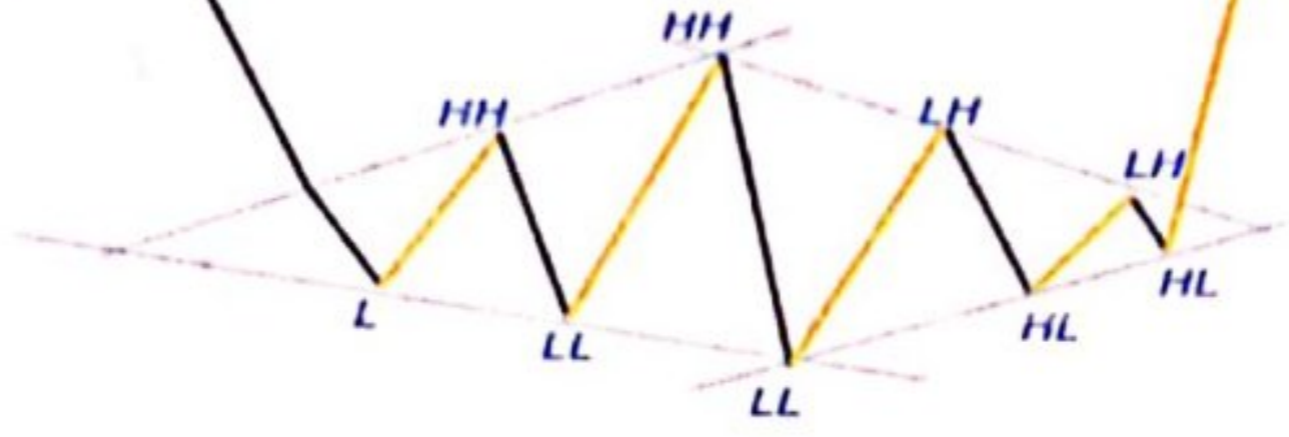
- 1: سب سے پہلے اس میں دو ٹرینڈ لائن کھینچی جاتی ہیں جس میں ایک ٹرینڈ لائن کینڈلز کی (لوڑ) جبکہ دوسری ٹرینڈ لائن (ہائز) کو جوڑتی ہے
- 2: اس کے بعد انٹری کیلئے پیٹرن کے نیچے کی طرف بریک آؤٹ کا انتظار کرنا چاہیے
- 3: جب تک مارکیٹ کا بریک آؤٹ نا ہو جائے تب تک مارکیٹ (ہائز ہائز) بناتی رہتی ہے
- 4: سٹاپ لوٹ قیمت کے آخری ہائی کے اوپر آتا ہے
- 5: اسکا پرافٹ پہلے ہائی کی پیمائش کے برابر ہوتا ہے



یہ پیٹرن مارکیٹ کی (بلش) ہونے کی نشاندہی کرتا ہے۔ یہ پیٹرن ہمیں بتاتا ہے کہ وقت گزرنے کے ساتھ مارکیٹ میں بیچنے والوں کی کمی ہو رہی ہے۔ اس پیٹرن میں پہلے قیمت میں ایک بڑا اوتار چڑاؤ آتا ہے پھر اس سے چھوٹا پھر اس سے بھی چھوٹا یہاں تک کے کینڈلز کا اوپر کی طرف بریک آؤٹ ہو جاتا ہے



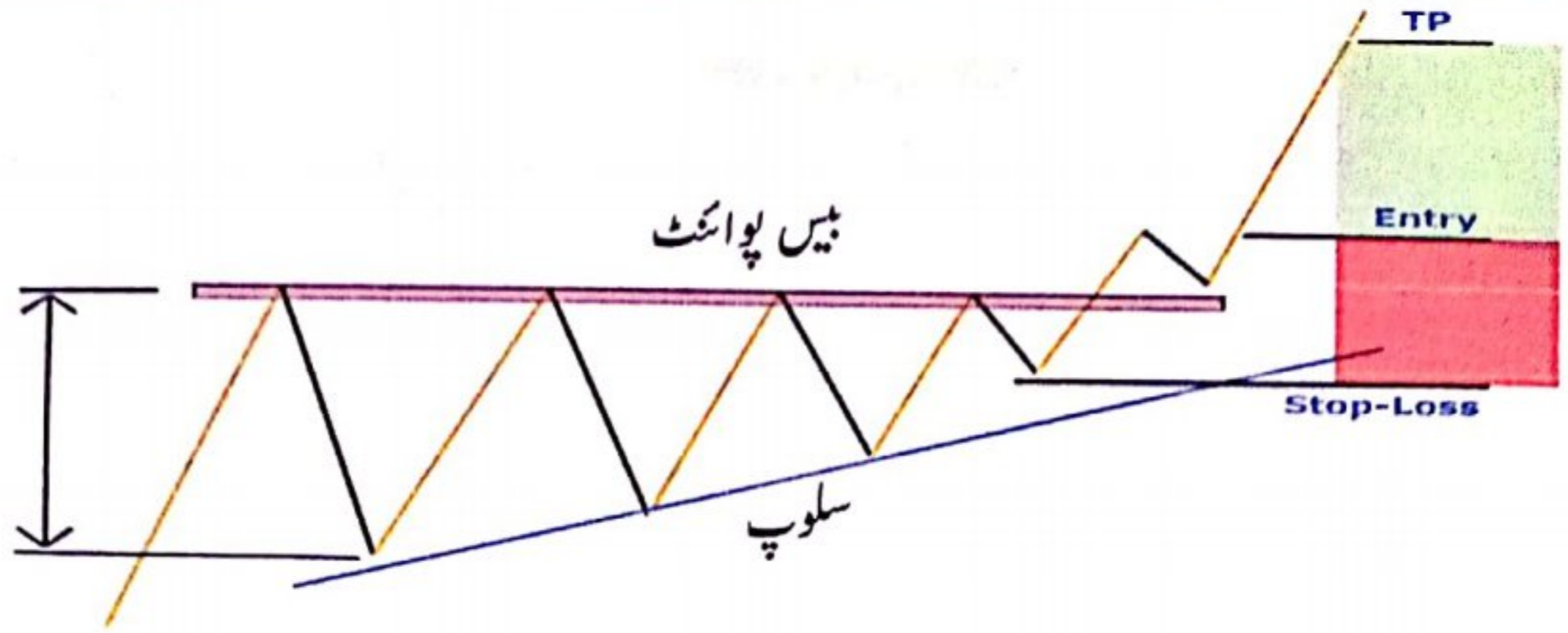
- 1: سب سے پہلے اس میں دو ٹرینڈ لائن کھینچی جاتی ہیں جس میں ایک ٹرینڈ لائن کینڈلز کی (لو) جبکہ دوسری ٹرینڈ لائن (ہائز) کو جوڑتی ہے
- 2: اس کے بعد انٹری کیلئے پیٹرن کے اوپر کی طرف بریک آؤٹ کا انتظار کرنا چاہیے
- 3: جب تک مارکیٹ کا بریک آؤٹ نا ہو جائے تب تک مارکیٹ (لو/ہائز) بناتی رہتی ہے
- 4: سٹاپ لوٹ قیمت کے (آخر لو/ہائز) کے نیچے آتا ہے
- 5: اسکا پرافٹ پہلی (لو) کی پیمائش کے برابر ہوتا ہے



یہ ایک ریورسل چارٹ پیٹرن ہے جو مارکیٹ میں ڈائمنڈ کی شکل میں پیٹرن بناتا ہے۔ یہ ظاہر کرتا ہے کہ مارکیٹ ایک خاص رینج میں ٹریڈ کر رہی ہے اور آنے والے کچھ وقت میں بریک آؤٹ کے بعد ایک بڑا موو دیکھنے کو مل سکتا ہے۔



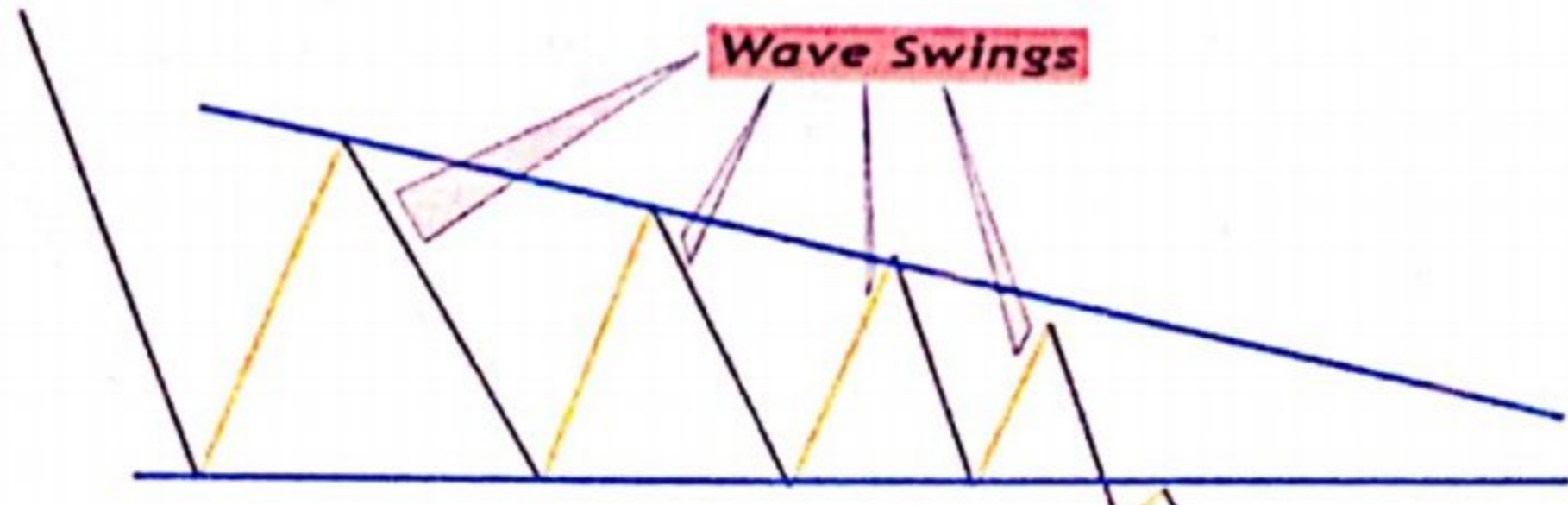
- 1 : ڈائمنڈ پیٹرن سامنے سے چار اطراف پر مشتمل ہوتا ہے جنہیں ٹریڈ لائن سے ملا کر ڈائمنڈ کی طرح کا پیٹرن بنایا جاتا ہے
- 2 : غلط بریک آؤٹ سے بچنے کیلئے بڑی کینڈل کے ساتھ انٹری سب سے مناسب ہے
- 3 : سٹاپ لوٹ نچلے لو کے تھوڑا سا نیچے آئے گا
- 4 : اس پیٹرن کے ہائی اور لو کے درمیانی فاصلے کے برابر پرافٹ ٹارگٹ ہو گا
- 5 : باقی پیٹرن کی نسبت یہ زیادہ رسکی ہے اس لیے 2% سے زیادہ کیپیٹل سے گریز کریں



یہ پیٹرن قیمت میں واپسی یا تسلسل کو ظاہر کرتا ہے۔ اگر یہ پیٹرن ٹریڈ کے درمیان بن جائے تو یہ ٹریڈ کے تسلسل کے برقرار رہنے کی پیش گوئی کرتا ہے، اور اگر یہیں پیٹرن مارکیٹ کے نیچے یا اوپر کی چھوٹی پر بن جائے تو یہ اس پوائنٹ سے مارکیٹ کے ریورسل کی پیش گوئی کرتا ہے



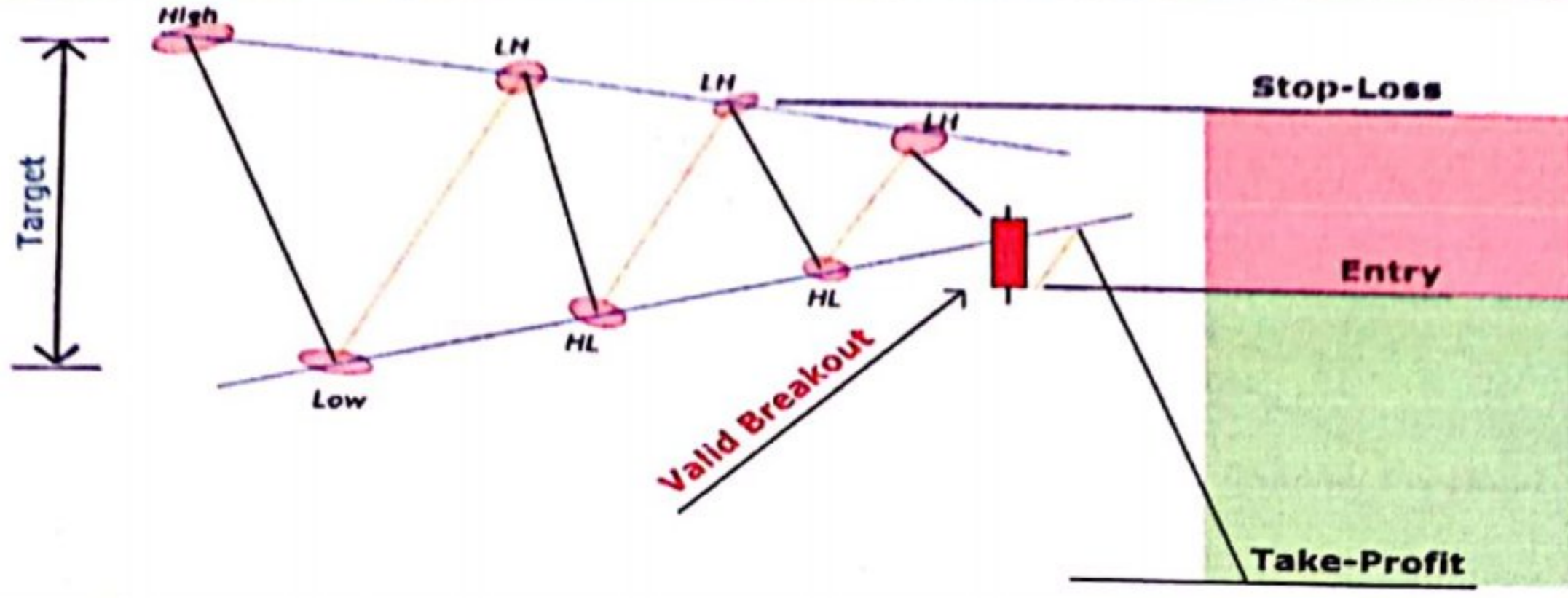
- 1 : اس پیٹرن میں قیمت کم از کم دو یا اس سے زیادہ ویوز بنتی ہیں ہر ویو کا لو پچھلی ویو کے لو اوپر ہوتا چلا جاتا ہے یہاں تک کہ مارکیٹ کا اوپر کی طرف بریک آؤٹ ہو جاتا ہے
- 2 : اگر بریک آؤٹ اچھے ولیم سے ہو تو یہ انٹری کا مناسب موقع ہوتا ہے
- 3 : اس پیٹرن میں موجودگیپ کے بڑے حصے کے برابر کا ہمارا پرافٹ ہوتا ہے
- 4 : اس چارٹ پیٹرن میں سٹاپ لوٹ آخری سونگ لو یعنی ویو کے نیچے ہوتا ہے
- 5 : اگرچہ یہ ایک آسان پیٹرن ہے مگر اس کو روزانہ مارکیٹ میں ڈھونڈنا مشکل ہے



یہ پیٹرن قیمت میں واپسی یا تسلسل کو ظاہر کرتا ہے۔ اگر یہ پیٹرن واپسی کے ٹرینڈ میں بن جائے تو یہ واپسی کے تسلسل کو ظاہر کرتا ہے، اور اگر یہ اپ ٹرینڈ کی چھوٹی یر بن جائے تو یہ ٹرینڈ کے خاتمے کو ظاہر کرتا ہے۔



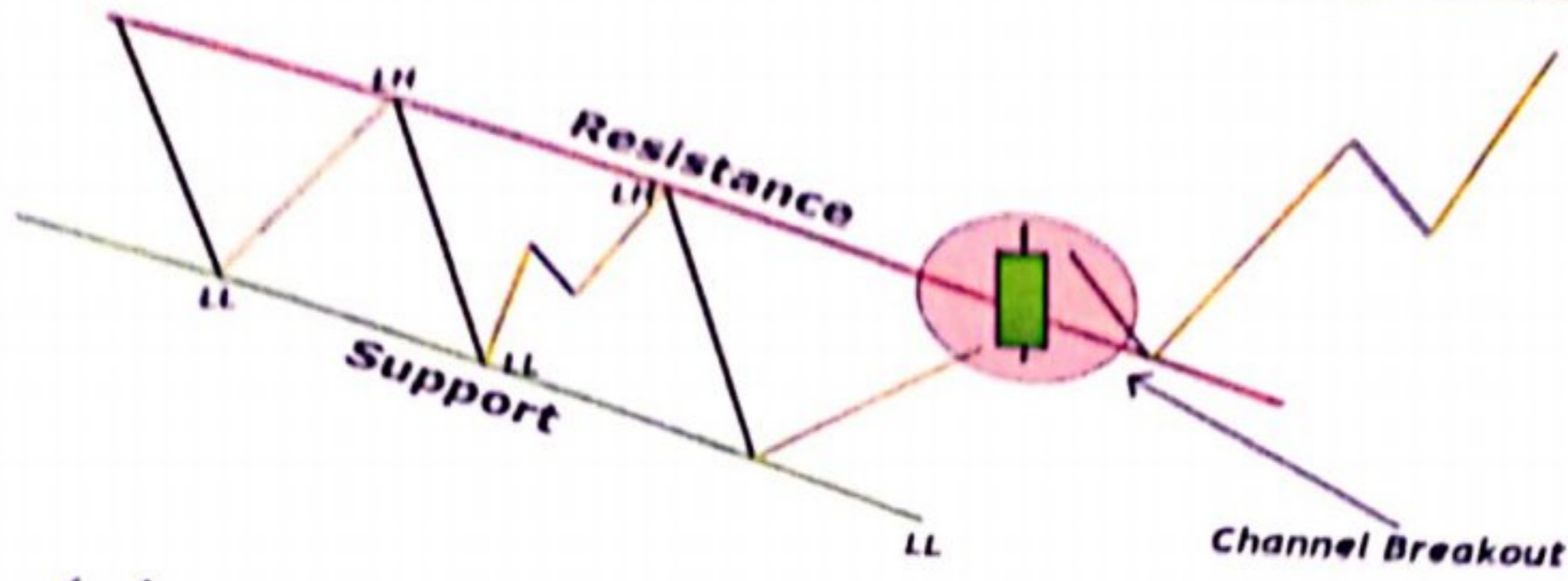
- 1: اس پیٹرن میں قیمت کم از کم دو یا اس سے زیادہ ویوز بناتی ہیں ہر ویو کا سائز پچھلی ویو سے چھوٹا ہوتا چلا جاتا ہے یہاں تک کے مارکیٹ کا نیچے کی طرف بریک آؤٹ ہو جاتا ہے
- 2: اگر بریک آؤٹ اچھے ولیم سے ہو تو یہ انٹری کا مناسب موقع ہوتا ہے
- 3: اس پیٹرن میں موجود گیپ کے بڑے حصے کے برابر کا ہمارا پرافٹ ہوتا ہے
- 4: اس چارٹ پیٹرن میں سٹاپ لوٹ آخری سونگ ہائی یعنی ویو کے اوپر ہوتا ہے
- 5: اگرچہ یہ ایک آسان پیٹرن ہے مگر اس کو روزانہ مارکیٹ میں ڈھونڈنا مشکل ہے



یہ پیٹرن بھی مارکیٹ میں تسلسل کی برقراری یا اس کی واپسی کی نشاندہی کرتا ہے اس پیٹرن کے اندر مارکیٹ (سائیڈوے) میں چلتی ہے اور مارکیٹ کی ہر اگلی ویو کا سائز پچھلی ویو کے سائز سے چھوٹا ہوتا ہے، اور یہ تب تک چلتی ہے جب تک مارکیٹ کا اوپر یا نیچے کی طرف بریک آؤٹ نہ ہو جائے۔



- 1: اس پیٹرن کے بریک آؤٹ کے بعد مارکیٹ فیصلہ کرتی ہے کہ اس نے کس طرف جانا ہے
- 2: یہ پیٹرن خریدنے والوں اور بیچنے والوں کے درمیان ٹکراؤ ہے اس لیے اس کا بریک آؤٹ کسی طرف بھی ممکن ہے
- 3: اس پیٹرن کو دو ٹریڈ لائن سے جوڑا جاتا ہے جس میں ایک ٹریڈ لائن سپورٹس جبکہ دوسری ٹریڈ لائن ریزسٹنس کو آپس میں جوڑتی ہے
- 4: اس کا پرافٹ پہلی ویو کے سائز کے برابر ہوتا ہے
- 5: اس کا سٹاپ لوٹ دوسری ویو کے اوپر آتا ہے



اس پیٹرن میں دو پیرالل ٹرینڈ لائنز قیمت کے لوور لوز اور لوور ہائیز کو ملاتی ہوئی نیچے کی طرف بیرش چینل بناتی ہیں۔ اس پیٹرن میں ہر ویو دوسری ویو سے نیچے چلتی جاتی ہے یہاں تک کے اس کی آخری ویو ٹرینڈ لائن کے اوپر کی طرف اس چینل کا بریک آؤٹ کر دیتی ہے، اور یہاں سے مارکیٹ کا موجودہ ٹرینڈ ریورس ہو جاتا ہے۔



- 1 : اس پیٹرن میں کم از کم تین (لوور لوز) ہونی ضروری ہیں
- 2 : اس پیٹرن کیلئے ضروری ہے کوئی بھی کینڈل ٹرینڈ لائن سے باہر بند نہ ہوئی ہو
- 3 : اس پیٹرن کو بڑے ٹائم فریم میں استعمال کرنا زیادہ مناسب ہے
- 4 : اس کا سٹاپ لوٹ قیمت کے آخری لو کے نیچے آتا ہے
- 5 : اس کا پرافٹ چینل کے پہلے ہائی کے برابر رکھا جا سکتا ہے

TRADING CHART PATTERNS

in اردو

MISSION

As Pakistan is the 6th largest country in world having most people used crypto services, so we want all Pakistani,s to be pro traders & having knowledge about crypto in their own local language urdu

SDM CRYPTO

Join our TG: **SDM_CRYPTO**